

E. Biedermann



A. Zimmermann



NABU Thüringen



D. Werner



# Langer Tag der Natur in Thüringen



**NATUR PUR** vom 24. bis 25. Juni 2011

## **I M P R E S S U M**

### HERAUSGEBER

NABU Thüringen

Leutra 15 · 07751 Jena

[www.NABU-Thueringen.de](http://www.NABU-Thueringen.de)

Tel.: 03641 | 60 57 04

Fax: 03641 | 21 54 11

E-Mail: [Lgs@NABU-Thueringen.de](mailto:Lgs@NABU-Thueringen.de)

### INFOS UND ANMELDUNGEN

[www.Langer-Tag-der-Natur.de](http://www.Langer-Tag-der-Natur.de)

### GESTALTUNG

Grafikdesign Bea Berthold, Schweina

### DRUCK

Bauer & Malsch, Schmalkalden

### FOTOS

(1) Dr. Eike Biedermann, Schweina

(2) Anja Zimmermann

(3) Naturstation Dr. H. Steuer, Bad Blankenburg

(4) Martin Biedermann, Schweina

(5) Greifenwarte „Falknerei am Rennsteig“, Ruhla

(6) Thüringer Staatskanzlei

(7) Kirsten Schellenberg, Leutra

(8) Daniel Werner

(9) Maja-Dumat pixelio

(10) Antonio Langer

(11) TMLFUN

alle weiteren: NABU | NAJU Bildarchiv

### GEFÖRDERT

durch





Sehr geehrte Damen und Herren,  
liebe Thüringerinnen und Thüringer,

erstmalig ist der „Lange Tag der Natur“ im Jahr 2011 thüringenweit zu erleben. Dies wird der landschaftlichen und kulturellen Vielfalt unseres Freistaates gerecht. Denn jede Region hat eine ganz eigene Tier- und Pflanzenwelt, die zum Entdecken einlädt. Und auch in vertrauter Umgebung, wo wir an den Wochenenden oder im Urlaub wandernd oder per Fahrrad unterwegs sind, gibt es noch viel bislang Unbekanntes.

Die Natur als Ort der Erholung und des Ursprünglichen ist für uns Menschen wichtig. Hier erholen sich Körper und Geist.

Doch Landschaften, Wälder, Tiere und Pflanzen müssen gepflegt, geschützt und bewahrt werden. Auch darauf soll der „Lange Tag der Natur“ aufmerksam machen: was Menschen ehrenamtlich und beruflich tun, um die Natur zu erhalten und diese überhaupt erst schonend zugänglich zu machen. Besucher können sich zudem am „Langen Tag der Natur“ informieren, wie sich jeder Einzelne selbst in seiner Region für eine gesunde Natur engagieren kann.

Als Schirmherrin danke ich der Stiftung Naturschutz und den Partnern für die Organisation der Veranstaltung und den unermüdlichen Einsatz über das ganze Jahr hinweg.

Ich wünsche den zahlreichen Aktionen am 24. und 25. Juni 2011 viele Besucher.

Christine Lieberknecht  
Ministerpräsidentin  
des Freistaates Thüringen

## GRUSSWORT

Langer Tag der Natur 2011  
Vorwort zum Veranstaltungskalender

Der „Lange Tag der Natur“ bietet den Menschen die Chance, die Einzigartigkeit unseres Thüringer Naturerbes hautnah zu erleben. Unter dem Motto „Natur erleben, begreifen, schätzen“ laden der NABU Thüringen und die Stiftung Naturschutz Thüringen gemeinsam mit anderen Akteuren und Partnern zu einer Entdeckungsreise durch Natur und Landschaft ein.

Ich bin immer wieder beeindruckt davon, wie viele Menschen sich ehrenamtlich im Naturschutz engagieren – in Vereinen und Verbänden, aber auch mit einzelnen privaten Aktionen. Und ich bin der festen Überzeugung, dass durch den „Langen Tag der Natur“ das Bewusstsein für einen schonenden und nachhaltigen Umgang mit unserer Umwelt entwickelt und gefördert wird. Denn nur derjenige, der die Natur in seiner eigenen Umgebung kennt, kann diese auf Dauer schätzen und schützen lernen.



Ich danke allen, die durch ihre Arbeit zum Gelingen dieses Projektes beitragen, sei es in der Vorbereitung oder bei der Durchführung der einzelnen Veranstaltungen. Und ich möchte alle Thüringerinnen und Thüringer einladen, die Chance zu nutzen. Nehmen Sie an den Veranstaltungen teil, und lernen Sie die Wunder unserer Natur besser kennen.

Dr. Volker Sklenar  
Minister a.D.  
und Vorsitzender des Stiftungsrates  
der Stiftung Naturschutz Thüringen



„Natur Pur“ lautet das Motto des ersten „Langen Tages der Natur“ für ganz Thüringen. Vom 24. bis 25. Juni 2011 möchten wir Ihnen gemeinsam mit der Stiftung Naturschutz Thüringen und einer Vielzahl von Partnern und lokalen Akteuren die Schönheit der thüringischen Natur näher bringen.

Entstanden ist die Idee eines solchen Tages, der ganz im Zeichen der Natur steht, in der Wartburgregion. Hier fand 2010 der erste „Lange Tag der Natur“ statt. Was im letzten Jahr mit großem Zuspruch in dieser Region stattgefunden hat, wollen wir nun auf ganz Thüringen ausweiten.

In zahlreichen Einzelveranstaltungen haben Jung und Alt, Schulklassen und Familien die Gelegenheit, sich über Flora und Fauna, prägende Landschaften, interessante Orte und den Erhalt der Landschaft zu informieren.

Mein besonderer Dank gilt an dieser Stelle der Stiftung Naturschutz Thüringen sowie den vielen ehrenamtlichen Mitstreitern, Partnern und Veranstaltern, ohne die eine solche Aktion gar nicht durchzuführen ist.

Hiermit möchte ich alle Naturfreunde und Interessierte dazu einladen, sich einer der zahlreichen Veranstaltungen anzuschließen und einzutauchen in die Wunderwelt der Natur in Thüringen.

Mike Jessat  
Landesvorsitzender  
des NABU Thüringen

**Freude** ist so lebenswichtig  
wie Wasser und Brot.  
Sie ist ein geheimnisvolles **Lebenselexier**.

Wo Freude fehlt, verkümmert der Mensch, wird er einsam  
und wird sein Alltag düster und grau.

Eine **unerschöpfliche** Quelle der Schönheit  
und Freude ist die Natur.  
Wir müssen sie nur entdecken.

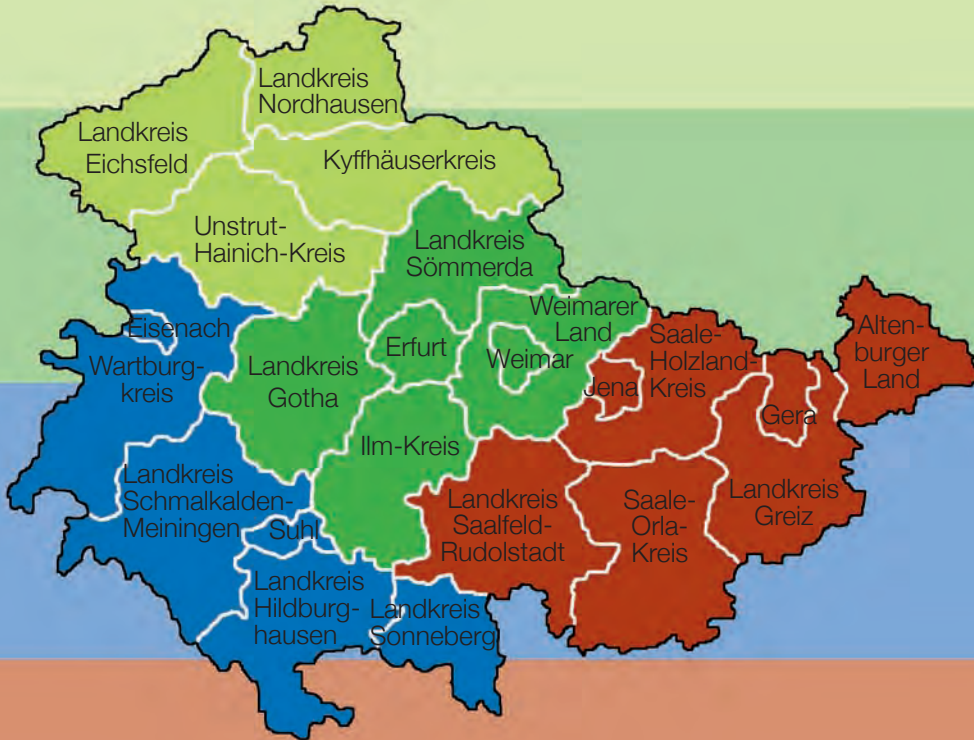
E. Danesch

**Nordthüringen**

**Mittelthüringen**

**Südwestthüringen**

**Ostthüringen**



## INFORMATIONEN

Ob beim morgendlichen Streifzug durch den Wald, bei einer Entdeckungstour für Kinder am Bach oder beim Erkunden einer Blumenwiese – am „Langen Tag der Natur“ gibt es thüringenweit eine Vielzahl von Veranstaltungen, bei denen es einiges zu erleben gibt.

Die beteiligten Vereine, Institutionen, Behörden und privaten Anbieter freuen sich auf Sie und wünschen spannende, informative und unterhaltsame Stunden.

### **Veranstaltungen mit Anmeldung**

Viele attraktive Veranstaltungen können nur mit begrenzter oder mit einer Mindestpersonenzahl durchgeführt werden. Für diese Angebote ist eine vorherige Anmeldung erforderlich: telefonisch entsprechend der angegebenen Telefonnummer.

### **Essen und Trinken**

Einige Akteure bieten Speisen und Getränke an bzw. es gibt auf den Exkursionen oder Wanderungen die Möglichkeit zur Einkehr.

### **Gefahren**

Alle Veranstaltungen sind so konzipiert, dass für die TeilnehmerInnen keine besonderen Gefährdungen bestehen. Die Teilnahme erfolgt dennoch auf eigene Gefahr. Bitte denken Sie bei Veranstaltungen in Wald und Flur an einen ausreichenden Schutz vor Zecken sowie an Sonnenschutz für sich und ggf. Ihre Familie. Auch festes Schuhwerk und witterungsentsprechende Kleidung sind wichtig.

### **Veranstaltungen melden**

Veranstaltungen können noch bis zum 17.06.2011 unter **[www.Langer-Tag-der-Natur.de](http://www.Langer-Tag-der-Natur.de)** gemeldet werden.

# Nordthüringen

Landkreis Nordhausen  
Landkreis Eichsfeld  
Kyffhäuserkreis  
Unstrut-Hainich-Kreis



## Leben im Waldboden

Entdeckungsreise zur Tierwelt des Waldbodens

### Rathsfeld

**Freitag:** 12:00-20:00 Uhr

**Samstag:** 08:00-16:00 Uhr

**Treffpunkt:** Jugendwaldheim  
Rathsfeld

**Veranstalter:** Thüringer Forstamt  
Oldisleben Jugendwaldheim Rathsfeld

**Leitung:** Bodo Rosenstock

Der Waldboden bietet unzähligen Lebewesen Lebensraum. Diese gilt es zu entdecken.

**Bitte mitbringen:** Becherlupen

Die Veranstaltung ist auch für Kinder ab 5 Jahren geeignet.

## Interessantes am Bienenstock

Besuch beim Hobby-Imker

### Heldrungen

**Freitag:** 16:00-17:30 Uhr

**Treffpunkt:** Gorslebener-Weg bis Ende, links Gartenweg rein, bis Peukerts Garten (s. Luftballons)

**Veranstalter:** NABU Heldrungen

Beobachtungen nahe am Bienenstock. Interessantes über das Leben der Bienen.

Die Veranstaltung ist auch für Kinder ab 4 Jahren geeignet. Es handelt sich um ein spezielles Kinderprogramm für alle Altersstufen.



## Wie in alten Zeiten. Mit Feuerstein und Zunderpilz um die Feuerstelle

### Heldrungen

**Freitag:** 18:00-21:00 Uhr

**Treffpunkt:** Lautes Grundstück  
in Heldrungen, Hauptstrasse 10

**Veranstalter:** NABU Heldrungen

Faszination des Feuermachens: wie  
unsere Vorfahren mit Stockbrot um  
die Feuerschale.

Es handelt sich um ein spezielles  
Programm für Kinder von 7-14 Jahren.

## Nachtwanderung Spuren und Geräusche des Waldes

### Heldrungen

**Freitag:** 19:00-21:00 Uhr

**Treffpunkt:** Wasserburg Heldrungen

**Veranstalter:** NABU Kyffhäuserkreis

Wir erleben den Wald bei beginnender  
Nacht hautnah.

Die Veranstaltung ist auch für Kinder  
ab 8 Jahren geeignet. Es handelt sich  
um ein spezielles Programm für  
Kinder von 8-15 Jahren und darüber.



05

## Lichtfang

### Abend auf dem Baumkronenpfad

#### Bad Langensalza

**Freitag:** 20:30-24:00 Uhr

#### Treffpunkt:

Kasse am Baumkronenpfad

**Veranstalter:** Baumkronenpfad im Nationalpark Hainich

**Leitung:** Ronald Bellstedt

Mit einsetzender Dunkelheit werden Insekten durch künstliche Lichtquellen angelockt. Schauen Sie den Entomologen bei der Artenbestimmung über die Schulter.

**Bitte mitbringen:** Taschenlampe

#### Anmeldung erforderlich!

Tel. 03603 | 867 911

**Unkosten:** 9,90 Euro

Die Veranstaltung ist auch für Kinder ab 7 Jahren geeignet.

06

## Flora und Fauna am

### Gewässer und kleine Angelkunde für Anfänger

#### Heldrungen

**Samstag:** ab 10:00 Uhr

**Treffpunkt:** Fischweide am Oldislebener Weg neben dem Schwimmbad

**Veranstalter:** Angelverein Heldrungen

**Leitung:** Margitta Teumer

Suche und Bestimmung von Pflanzen und Tieren am Gewässerufer – Untersuchung von gefundenen Proben unter dem Mikroskop – kleine Angelkunde für Anfänger und Interessierte von der Angelmontage bis zum richtigen Umgang mit dem Fang – Castingübungen (Wurftraining und -übungen auf Zielscheiben)

#### Anmeldung erforderlich!

Tel. 03473 | 98 094

Essen und Trinken wird angeboten!

07

## Vom Buchenwald

### zum Steppenrasen

Naturwanderung über Schlossholz zur Kahlen Schmücke

#### Heldrungen

**Samstag:** 13:30-16:00 Uhr

**Treffpunkt:** Wasserburg Heldrungen

**Veranstalter:** NABU Heldrungen

**Leitung:** Martin Eckardt,  
Bert Schönewerk

Beobachtungen von Rotmilan, Schwarzspecht und viel Interessantem am Wege.

#### Bitte mitbringen:

Fernglas  
Die Veranstaltung ist auch für Kinder ab 7 Jahren geeignet.





(1)

## Mittelthüringen

Landkreis Sömmerda

Landkreis Gotha

Ilmkreis

Erfurt

Landkreis Weimarer Land

Weimar

08

## Wunderwelt der Bienen

Einblicke in die Imkerei

### Weimar

**Freitag:** 13:00-17:00 Uhr

**Samstag:** 11:00-13:00 Uhr

**Treffpunkt:** Jugendwaldheim  
Rathsfeld

**Veranstalter:** Imkerei Klaudia Remus  
Wohnhaus R.-Siewert-Str.2

Die Besucher können etwas über die Lebensweise der Honigbienen erfahren, selbst in ein Bienenvolk blicken, Honig und Met verkosten. Bienenweidepflanzen und die Bedeutung einer vielfältigen Pflanzenwelt für das Überleben von Insekten sind weitere Themen. Es besteht die Möglichkeit, eine Kerze aus Bienenwachs selbst herzustellen. Bei Dauerregen kann die Veranstaltung nicht durchgeführt werden, da die Bienenstände im Freien stehen. Für die Kerze wird ein Materialpreis von 1-2 Euro erhoben.

Die Veranstaltung ist auch für Kinder ab 3 Jahren geeignet.

09

## Eröffnung und Ausstellung

### Sömmerda

**Freitag:** ab 14:00 Uhr

**Treffpunkt:** Sparkassentreff 1a,  
Bahnhofstraße

**Veranstalter:** NABU Sömmerda

Eröffnung des Langen Tages der Natur im Landkreis Sömmerda, verbunden mit einer Ausstellung zu wichtigen Baumaßnahmen, deren Ausgleichs- und Ersatz-Maßnahmen und Naturschutzprojekten im Landkreis.



10

## Radtour durch die Fahner Höhe

### Großfahner

**Freitag:** 16:30-19:30 Uhr

**Treffpunkt:** Waldparkplatz  
Bienstedter Warte

**Veranstalter:** NABU Großfahner

Mit dem Rad werden die Schönheiten der Fahner Höhe entdeckt. Mehrere Stationen werden angefahren, wo es Erläuterungen von der NABU-Gruppe zur Geschichte und Natur der einzigartigen Landschaft gibt.

**Bitte mitbringen:** Fahrrad

Die Veranstaltung ist auch für Kinder ab 10 Jahren geeignet.



## Führung zur Wildbeobachtung

11

### Frauenwald

**Freitag:** 18:30-21:30 Uhr

**Treffpunkt:** Waldhotel Rennsteighöhe mit Bunkermuseum

**Veranstalter:** Förderverein BR Vessertal-Thüringer Wald e.V.

Treffpunkt Waldhotel Rennsteighöhe, ca. 20 min. Fußmarsch zur Beobachtungskanzel mit der Möglichkeit, Rotwild zu dieser Zeit Muttertiere mit Kälbern, zu beobachten. Zudem das ruhige Genießen der Stimmung in der Natur. Rückmarsch

**Bitte mitbringen:** Fernglas

**Anmeldung erforderlich!**

Tel. 036782 | 62 947

**Unkosten:** 3 Euro

## Gehlberger Wald- und Wiesenschätze

Kräuterwanderung

### Gehlberg

**Freitag:** 19:30-ca. 21:30 Uhr

**Treffpunkt:** Wanderparkplatz am Glas- und Wilderermuseum

**Veranstalter:** Natur- und Landschaftsführer

Die zertifizierte Natur- und Landschaftsführerin Kerstin Burkhardt stellt Wald- und Wiesenschätze vor.

**Anmeldung erforderlich!**

Tel. 036845 | 50 332



12

## Feierabendwanderung „Rund um das Schloss“

13

### Beichlingen

**Freitag:** ca. 19:30-21:00 Uhr

**Treffpunkt:** Eingang Schloss

**Veranstalter:** NABU Sömmerda

Wanderung im Beichlinger Forst mit anschließendem Lagerfeuer.

Die Veranstaltung ist auch für Kinder ab 5 Jahren geeignet.



14

## Natur und Lyrik

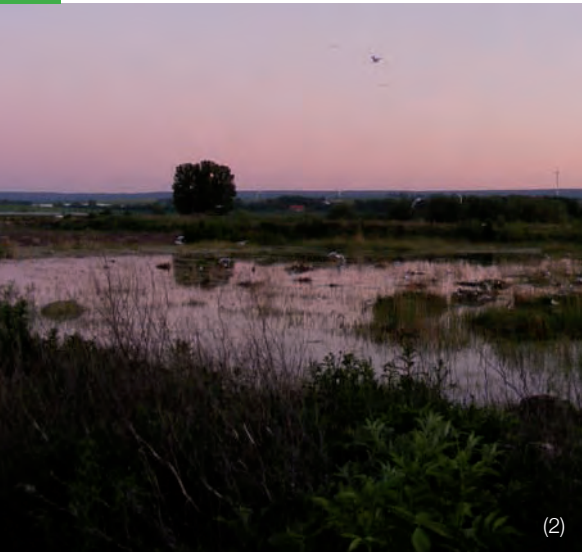
### Sömmerda

**Freitag:** 19:30-21:00 Uhr

**Treffpunkt:** Stadt- & Kreisbibliothek

**Veranstalter:** Stadt- & Kreisbibliothek

Genaueres Thema wird noch bekannt gegeben.



(2)

15

## Orchideen und andere seltene Pflanzen am Finnberg

### Burgwenden

**Samstag:** ab 10:00 Uhr

**Treffpunkt:** Bushaltestelle Burgwenden

**Veranstalter:** Privat

Exkursion



(1)

16

## Radtour „Natur hautnah erleben“

### Sömmerda

**Samstag:** 9:30-13:00 Uhr

**Treffpunkt:** Marktplatz

**Veranstalter:** NABU Sömmerda

Fahrradtour von Sömmerda nach Wundersleben. Ziel ist der Kleingartenverein „Kleine Iga“, mit einem Lehr- und Demonstrationsgarten für alte Obstsorten.

Die Veranstaltung ist auch für Kinder ab 7 Jahren geeignet.



## Naturkundliche Führung

Erhaltung und Entwicklung der Steppenrasen

### Tunzenhausen

#### FFH-Gebiet Drachenschwanz

**Samstag:** 10:00-13:00 Uhr

**Treffpunkt:** Feldweg zum Drachenschwanz („zur Hole“), Tunzenhausen

**Veranstalter:** EU LIFE-Projekt „Erhaltung und Entwicklung der Steppenrasen in Thüringen“

Erläuterung des Projektes anhand der vor Ort durchgeführten Maßnahmen.

Die Veranstaltung ist auch für Kinder ab 12 Jahren geeignet.

## Heugabel, Schwade, Sense & Co

Experten beantworten Ihre Fragen zum Thema Nutzung und Pflege von Streuobstwiesen

### Weimar

**Samstag:** 10:00-13:00 Uhr

**Treffpunkt:** Besucherparkplatz Schloss Belvedere

**Veranstalter:** GRÜNE LIGA Thüringen e.V.

Vor Ort treffen Sie auf Spezialisten aus den Bereichen Wiesenpflege, Umweltbildung, Ornithologie und Gartengeschichte. Erfahren Sie mehr über die Streuobstwiese am Schloss Belvedere. Wir wandern entlang des Triftweges, wo sowohl die historische als auch die moderne Mahd einschließlich der Heugewinnung mit unterschiedlichen Techniken vorgestellt wird. Dabei verkosten wir heimische Produkte von der Streuobstwiese.

Essen und Trinken wird angeboten!

**Unkosten:** 5 Euro



## Was kriecht denn da?

Eine Brachflächensafari zur Erkundung der Artenvielfalt in einer Erfurter Stadtnaturoase

### Erfurt

**Samstag:** ab 14:00 Uhr

**Treffpunkt:** LAGUNE

**Veranstalter:** Lagune Erfurt  
Marika Krüger / Alexandra Schubert

Wir laden ein zu einer Brachflächen-safari auf die LAGUNE. Die große und ungestörte Fläche einer Brache bietet natürlichen Rückzugsraum für eine reiche Tier- und Pflanzenwelt. Disteln, Spitzwegerich, Holunder, Birke, blütenbesuchende Insekten, Laufkäfer, Eidechsen und Vögel sind typische Arten, die eine Brachfläche besiedeln. An diesem Tag möchten wir gemeinsam mit Kindern und Erwachsenen Naturerfahrungen sammeln, die Artenvielfalt auf dem Gelände kennenlernen, Zusammenhänge des Lebens erfahrbar machen, verdeutlichen, wie wir alle aufeinander angewiesen sind und welche Rolle wir als Menschen in einem Ökosystem spielen. Spielerisch gestalten wir einen Nachmittag unter dem Thema „Was kriecht denn da?“,

laden ein zur Falterbestimmung oder zur wissenschaftlichen Untersuchung unseres Insektenhotels. Dirk Karstedt sorgt mit seiner Akustikgitarre für ein sanftes Ambiente zwischen Ringelblumen, Hagebutten, Feuersalamandern und Ameisenkuchen.

Essen und Trinken wird angeboten!

**Unkosten:** 3 Euro

Die Veranstaltung ist auch für Kinder ab 4 Jahren geeignet. Es handelt sich um ein spezielles Programm für Kinder im Vor- und Grundschulalter.



## NaturErlebnisNachmittag auf der Fuchsfarm

Sommerfest des Frühförderzentrums Erfurt

### Erfurt

**Samstag:** 15:00-18:00 Uhr

**Treffpunkt:** Fuchsfarm

**Veranstalter:** Freunde und Förderer der Erfurter Fuchsfarm e.V.  
Kristina Riemann

Das Frühförderzentrum für Hörbehinderte Erfurt wird ein Sommerfest im NaturErlebnisGarten Fuchsfarm im Erfurter Steigerwald in Kooperation mit dem Verein Freunde und Förderer der Erfurter Fuchsfarm e.V. durchführen. Die Gäste können das Gelände erkunden: Ökoschaugarten mit Blumen- und Kräuterbeeten, Teichsystem mit Wassertieren, Imkerstand mit mehreren Bienenvölkern, Erlebniswiese mit Weidenhaus, lebendes Labyrinth, Sonnenuhr, Fuchs-Holzskulptur und Duftorgel. Es wird Stockbrot am Lagerfeuer geben und einen Bastelstand mit Naturmaterialien. Hinweis: Dies ist eine Veranstaltung mit geschlossenem Personenkreis. Weitere Informationen: [www.fuchsfarm-erfurt.de](http://www.fuchsfarm-erfurt.de)



## Südwestthüringen

Eisenach

Wartburgkreis

Landkreis Meiningen-

Schmalkalden

Suhl

Landkreis Hildburghausen

Landkreis Sonneberg

## „In den Fußstapfen von Robin Hood“

Walderleben mal anders – entlang des Hexenpfades bei Fischbach/ Rhön

### Fischbach

**Freitag:** 9:00-13:00 Uhr

**Treffpunkt:** „Schule im Grünen“

Fischbach

**Veranstalter:** Landschaftspflegeverband „BR Thüringische Rhön“ e.V. & Forstamt Kaltennordheim  
Julia Gombert & Petra Ludwig / Roswitha Zörner

Der LPV Rhön und das Forstamt Kaltennordheim gestalten gemeinsam eine Projekttag mit der 4. Klasse der Grundschule Kaltennordheim. Neben Bogenschießen, Holz-Puzzle und dem Anfertigen von Solarfotos erfahren die Kinder auf der Wanderung entlang des abwechslungsreichen „Hexenpfades“ bei Fischbach Wissenswertes über die Vielfalt des Waldes.

(keine zusätzlichen Anmeldungen möglich)

Es handelt sich um ein spezielles Programm für Kinder ab 10 Jahren.



## Schatzsuche mit GPS

### Fischbach

**Freitag:** ab 9:00 Uhr

**Treffpunkt:** Schullandheim

**Veranstalter:** Schullandheim  
Horst Höbel

Mit dem Angebot werden Regelschüler und Jugendliche angesprochen, die in vier Gruppen mit je einem GPS-Gerät ausgerüstet auf Schatzsuche gehen. Auf dem Weg müssen die Teilnehmer verschiedene Aufgaben lösen, um an das Ziel zu kommen. Die Teilnehmer werden am Ziel mit einer Urkunde ausgezeichnet.

### Anmeldung erforderlich!

Tel. 036966 | 833 95

Essen und Trinken wird angeboten!

**Unkosten:** 4 Euro

## Waldjugendspiele 2011

23

Natur erleben – Natur schätzen lernen

### „Alte Warth“

**Freitag:** 9:00-13:00 Uhr

**Treffpunkt:** NSZ „Alte Warth“

**Veranstalter:** Forstamt  
Bad Salzungen, Karen Centner

Im Rahmen der Waldjugendspiele des Forstamtes stehen an diesem Tag Fördereinrichtungen mit ihren Gruppen und Klassen im Mittelpunkt. Gemeinsam mit dem NSZ „Alte Warth“ gibt es einen Erlebnis- und Wissensparcours rund um das Naturschutzzentrum. Erfahrene Forstpaten und ehrenamtliche Naturschützer vermitteln Wissen und zeigen die Natur.

Die Veranstaltung ist auch für Kinder ab 10 Jahren geeignet.

## Fotopirsch

24

Fotopirsch im Klosterholz mit Förstern

### Creuzburg

**Freitag:** 13:00-ca.15:00 Uhr

**Treffpunkt:** Forstamt Creuzburg

**Veranstalter:** Forstamt Hainich-Werratal

Mit Förster und Fotoapparat auf Fotopirsch.

### Ausrüstung bitte mitbringen:

Fotoapparat

Die Veranstaltung ist auch für Kinder ab 10 Jahren geeignet.



(1)

## Wald und Wild

25

Plausch mit dem Förster

### Creuzburg

**Freitag:** 13:00-ca.15:00 Uhr

**Treffpunkt:** Ortseingang Creuzburg  
von Mihla Parkplatz Friedhof

**Veranstalter:** Forstamt Hainich-Werratal

Wald und Wild erleben auf dem Eschenborn in der Jagdhütte mit Förstern

### Ausrüstung bitte mitbringen:

festes Schuhwerk,  
wetterfeste Kleidung



(1)

## Waldwanderung

Waldwanderung im Hainich

### Heyerode

**Freitag:** 13:00-ca.15:00 Uhr

**Treffpunkt:** Sportplatz Heyerode

**Veranstalter:** Forstamt Hainich-Werratal

Der Revierförster Haiko Trümper führt durch sein Revier und berichtet über seine Arbeit.

### Ausrüstung bitte mitbringen:

festes Schuhwerk,  
wetterfeste Kleidung



## Triften-Bergwiesen-Hangquellmoore

Bedrohte Biotope im Wandel der Geschichte

### Emberg

**Freitag:** 13:00-16:00 Uhr

**Treffpunkt:** Wanderhütte am Emberg

**Veranstalter:** Rhönlandtours

Wanderung zu den Hangquellmooren der Sachsenburg: Standort heimischer Orchideen

Die Veranstaltung ist auch für Kinder ab 12 Jahren geeignet.



## Waldwanderung

Waldwanderung zum Heldrastein mit Revierförster Martin Kliebusch

### Schnellmannshausen

**Freitag:** 13:00 - ca. 15:00 Uhr

**Treffpunkt:** Parkplatz unter der Hüneburg an der Straße zwischen Schnellmannshausen und Großburschla

**Veranstalter:** Forstamt Hainich-Werratal

Der Revierförster Martin Kliebusch führt durch sein Revier und erzählt von seiner Arbeit.



(2)

### Ausrüstung bitte mitbringen:

festes Schuhwerk,  
wetterfeste Kleidung  
Die Veranstaltung ist auch für Kinder ab 6 Jahren geeignet.



(1)

## Nistkästenbau

### Bad Liebenstein

**Freitag:** 13:30-15:00 Uhr

**Treffpunkt:** Regelschule  
Bad Liebenstein

**Veranstalter:** NABU Wartburgkreis  
Bernhard Frey

Der NABU lädt Kinder und Jugendliche aus Bad Liebenstein und Umgebung ein, Vogelnistkästen zu bauen. Aus vorbereitetem Material können unter Anleitung Nistkästen zusammengebaut und anschließend mit nach Hause genommen werden, um diese dann im heimischen Garten aufzuhängen.

### Anmeldung erforderlich!

Tel. 03695 | 840 247

**Unkosten:** 2 Euro

Die Veranstaltung ist auch für Kinder ab 10 Jahren geeignet.

## Greifvögel hautnah erleben und verstehen

Faszination der Greifvogelwelt



(5)



(5)

### Winterstein

**Freitag:** 15:00-17:00 Uhr

**Samstag:** 15:00-17:00 Uhr

**Treffpunkt:** hinter der Ruhlaer Skihütte

**Veranstalter:** Greifenwarte  
„Falknerei am Rennsteig“

Faszination der Greifvogelwelt:  
Flugvorführung 15 bis 16 Uhr. Der Besucher erhält einen Einblick in die Faszination der Greifvogelwelt und in eine jahrtausende alte Jagdart, die Falknerei. Die Wendigkeit und Schnelligkeit eines Falken begeistert genauso wie der lautlose Flug unseres KIKA Uhus „BUBU“ auf den Handschuh der Besucher.

**Unkosten:** Kinder 2,50 Euro;

Erw. 5,00 Euro

Die Veranstaltung ist auch für Kinder ab 3 Jahren geeignet.

## Naturschätze im Nordwestlichen Thüringer Wald

Kostbarkeiten im Katztal

### Wilhelmsthal

**Freitag:** 15:30-18:30 Uhr

**Treffpunkt:** Wilhelmsthal,  
Imbiss im Straßendreieck

**Veranstalter:** BUND Wartburgkreis &  
Eisenach, Klaus Fink

Rundwanderung mit Start und Ziel Wilhelmsthal über den Prinzessinstein, den Rennsteig und durch das Katztal. Ca. 5-6 Kilometer, Dauer ca. drei Stunden. Auf einer gemütlichen Tour bei hoffentlich schönem Wetter, aber nicht allzu großer Hitze, soll den Teilnehmern die Schönheit der strukturreichen Landschaft und Natur nahe Wilhelmsthal gezeigt, aber auch auf drohende Gefahren hingewiesen werden.

### Ausrüstung bitte mitbringen:

Nein, nur Proviant nach Gutdünken, wer möchte: ein Fernglas oder eine Digitalkamera.

Die Veranstaltung ist auch für Kinder ab 10 Jahren geeignet.

## Erhaltungszuchten und Erhaltungszuchtprogramme im Tierpark Bad Liebenstein

### Bad Liebenstein

**Freitag:** 16:00-18:00 Uhr

**Treffpunkt:** Tierpark Bad Liebenstein

**Veranstalter:** Tierpark Bad Liebenstein, Bleske

Erhaltungszuchten, ursprünglich gezielte Zuchten in Zoos gehaltener Tierarten, ohne Wildfänge dauerhaft in Zoos zu erhalten. Der Schwerpunkt liegt aus Artenschutzgründen heute mehr auf der Erhaltung vom Aussterben bedrohter Arten.

### Anmeldung erforderlich!

Tel. 036961 | 33 865

Essen und Trinken wird angeboten!

**Unkosten:** 3,50 Euro; Kinder 2 Euro incl. Tierparkbesuch

Die Veranstaltung ist auch für Kinder ab 12 Jahren geeignet.

## Waldbilder

Die Wanderung, die aus dem Rahmen fällt!

### Marksuhl

**Freitag:** ab 18:00 Uhr

**Treffpunkt:** Eisenach, Parkplatz Sophienau

**Veranstalter:** Thüringer Forstamt Marksuhl

An verschiedenen Punkten des Reviers Wartburg werden „Waldbilderrahmen“ aufgehängt, in denen die Waldbesucher ihr individuelles Bild vom Wald erkennen können. Eine spannende Sache, den Wald zu entdecken.



(4)



(2)

## Erlebnis Natur

Artenvielfalt am Wegesrand

### Gumpelstadt

**Freitag:** 18:00-20:00 Uhr

**Treffpunkt:** Gumpelstadt,  
Haus der Vereine

**Veranstalter:** Naturschutzzentrum  
„Alte Warth“, Bernd Rether

Auf dem Weg von Gumpelstadt zur Alten Warth können vom Weg aus Orchideen betrachtet werden. Es gibt auch einiges zu hören, Vögel können beobachtet werden, und die Geschichte des NSG sowie die Pflege spielen eine Rolle. Im Naturschutzzentrum gibt es verschiedene Ausstellungen zu sehen. Ein kleiner Imbiss wird ebenfalls angeboten. Im Anschluss finden ab 21:00 Uhr weitere Veranstaltungen statt.

### Ausrüstung bitte mitbringen:

Fernglas, feste Schuhe  
Essen und Trinken wird angeboten!  
Die Veranstaltung ist auch für Kinder ab 10 Jahren geeignet.

## Abendstimmung im Wald

Naturschutz im Wald – forstliche Totalreservate

### Schweina

**Freitag:** 18:00-21:00 Uhr

**Treffpunkt:** Schweina, Sportplatz

**Veranstalter:** Forstamt Bad  
Salzungen, Helmut Ender

Auf dem Weg von Schweina durch den Schweinaer Grund gibt es viel Interessantes und Wissenswertes zu entdecken und zu vermitteln. Ein forstliches Totalreservat wird näher vorgestellt. Der Rückweg führt über die Alte Warth. Im Naturschutzzentrum gibt es verschiedene Ausstellungen zu sehen. Ein kleiner Imbiss wird ebenfalls angeboten. Im Anschluss finden ab 21:00 Uhr weitere Veranstaltungen statt.

### Ausrüstung bitte mitbringen:

Fernglas, festes Schuhwerk  
Essen und Trinken wird angeboten!  
Die Veranstaltung ist auch für Kinder ab 14 Jahren geeignet.



## Abenderlebnis Natur

Wanderung

36

### Fischbach

**Freitag:** 19:00-21:00 Uhr

**Treffpunkt:** Schullandheim

**Veranstalter:** Schullandheim  
„Schule im Grünen“; Horst Höbel

Interessierte treffen sich um 19:00 Uhr am Schullandheim. Von hier wandern wir über den Alten Seeb zur Fischbacher Wanderhütte. Der Fischbacher Wanderverein bietet hier Speisen und Getränke an. Nachdem Durst und Hunger gestillt sind und am Lagerfeuer Geschichten und Sagen der Region ausgetauscht wurden, wandern wir bei einbrechender Dunkelheit mit angezündeten Fackeln zurück zum Schullandheim.

### Ausrüstung bitte mitbringen:

wetterfeste Kleidung

Essen und Trinken wird angeboten!

**Unkosten:** 4 Euro

Die Veranstaltung ist auch für Kinder ab 8 Jahren geeignet.

## Das Jahr der Fledermaus

Mit Detektor auf Fledermaussuche

37

### Zella-Mehlis

**Freitag:** 19:00 - ca. 20:30 Uhr

**Treffpunkt:** Vortrag: Scheune des Bürgerhauses Zella-Mehlis

Exkursion: ab Bürgerhaus

**Veranstalter:** NAJU-Gruppe  
Zella-Mehlis

Roland Güntel aus Suhl berichtet von seinen Beobachtungen und Erlebnissen rund um die Fledermaus. Anschließend möchten wir mit Detektor auf Exkursion gehen. Es ist auch möglich, nur einen Teil der Veranstaltung, den Vortrag oder die Exkursion zu besuchen.

Die Veranstaltung ist auch für Kinder ab 6 Jahren geeignet.



Faszination Fledermäuse

### „Alte Warth“

**Freitag:** 21:00-23:00 Uhr

**Treffpunkt:** NSZ „Alte Warth“

**Veranstalter:** Interessengemeinschaft Fledermausschutz und -forschung Thüringen e.V.; Martin Biedermann

Ein flüchtiger Schatten taucht aus der Dämmerung auf, um im nächsten Augenblick wieder zu verschwinden. Von Fledermäusen geht eine besondere Faszination aus. Nach einem Vortrag sollen bei einsetzender Dämmerung Fledermäuse beobachtet und z. B. ihre Ultraschalllaute mittels Detektoren hörbar gemacht werden.

### Ausrüstung bitte mitbringen:

evtl. wärmende Sachen

Essen und Trinken wird angeboten!

### „Alte Warth“

**Freitag:** 22:00-0:30 Uhr

**Treffpunkt:** NSZ „Alte Warth“

**Veranstalter:** Thüringer Entomologenverband; Uwe Büchner

Die Natur schläft nicht. Auch in den Abendstunden und in der beginnenden Nacht kann man viel erleben und „sehen“. Mit Hilfe von Lichtfängen soll vor allem die Schmetterlingsfauna (Nachtflieger) der „Alten Warth“ näher vorgestellt werden. Ein umfangreiches Rahmenprogramm wird ebenfalls geboten. Auch an Verpflegung ist gedacht.

### Ausrüstung bitte mitbringen:

evtl. wärmende Sachen

Essen und Trinken wird angeboten!



(1)



(1)

## Vogelkundliche Wanderung am Morgen

### Bad Liebenstein

**Samstag:** 8:00-10:00 Uhr

**Treffpunkt:** Wandelhalle

**Veranstalter:** NABU Bad Liebenstein;  
Robert Neugebauer

Vogelkundliche Wanderung mit Robert Neugebauer. Wanderstrecke: Von der Wandelhalle zum Panoramaweg am Aschenberg zur „Pfütze“ an der Sandleite am Burgberg – von der Pfütze zum Felsentheater und über die Hahnstrasse zum Elisabethpark.

### Ausrüstung bitte mitbringen:

Fernglas, Bestimmungsbuch,  
wetterfeste Kleidung

Die Veranstaltung ist auch für Kinder  
ab 10 Jahren geeignet.

## Wer singt da im Revier Vogelstimmenwanderung

### Fischbach

**Samstag:** 6:00-8:00 Uhr

**Treffpunkt:** Schullandheim

**Veranstalter:** Schullandheim  
„Schule im Grünen“; Willibald Weih

### Ausrüstung bitte mitbringen:

wetterfeste Kleidung,  
Fernglas,  
evtl. Bestimmungsliteratur

### Anmeldung erforderlich!

Tel. 036966 | 833 95

Essen und Trinken wird angeboten!  
Die Veranstaltung ist auch für Kinder  
ab 10 Jahre geeignet.

## Geologisch botanische Wanderung in das GLB „Dürre Lauter“

### Suhl

**Samstag:** ab 8:30 Uhr

**Treffpunkt:** Autobrücke  
Suhl-Goldlauter

**Veranstalter:** NABU Suhl

Der NABU Suhl führt durch den GLB  
„Dürre Lauter“.  
Die Veranstaltung ist auch für Kinder  
ab 10 Jahren geeignet.



## Dem Leben im Wasser auf der Spur

Lernt die Vielfalt an Tieren in unseren Bächen kennen!

### Bad Liebenstein – Meimers

**Samstag:** 9:00-12:00 Uhr

**Treffpunkt:** Eingang zum „Stillen Tal“ an der Straße Bad Liebenstein nach Meimers

**Veranstalter:** NABU Schweina  
Steffen Wagner

Wir werden uns auf die Suche nach den Tieren machen, die in der Grumbach leben, und dabei die verschiedenen Tiergruppen unserer Bäche kennenlernen. Bei Betrachtungen der gefundenen Tiere mit Lupe und Mikroskop geben diese Bewohner unserer Bäche viele ihrer Geheimnisse preis. Auch werden wir lernen, wie man mit Hilfe der gefundenen Tiere die Wasserqualität eines Baches abschätzen kann.

Essen und Trinken wird angeboten!  
Die Veranstaltung ist auch für Kinder ab 10 Jahren geeignet.

## Naturbeobachtung rund um das Flächennaturdenkmal Hautsee – Albertsee

### Hautsee (B84)

**Samstag:** 9:00-11:00 Uhr

**Treffpunkt:** Hautsee (B84)

**Veranstalter:** Natur- und Heimatverein;  
Dr. Wolfgang Sinn

Wir möchten uns mit Ihnen auf eine Fotowanderung rund um den Hautsee mit schwimmender Insel und den Albertsee begeben. Vorbei an botanische Besonderheiten gilt es, die Natur mit offenen Augen und Ohren wahrzunehmen. Begleitet werden wir vom Naturfotografen Michael Radloff.

**Ausrüstung bitte mitbringen:**  
Kamera, Fernglas



(1)



(2)

## Auf der Suche nach den „Edelsteinen“ der heimischen Flora

Schwerpunkt Orchideen

### Bermbach

**Samstag:** 9:00-11:30 Uhr

**Treffpunkt:** Parkplatz Sängerviese  
Bermbach

**Veranstalter:** NABU „Unteres Ulster-  
tal“ Bermbach, Bärbel Wiegand

Pflanzenkundliche Wanderung auf  
dem „Panoramaweg“ mit dem  
Schwerpunkt Orchideen .

Essen und Trinken wird angeboten!  
Die Veranstaltung ist auch für Kinder  
ab 10 Jahren geeignet.



(1)



(3)

## Familienwanderung von Ruhla zur Greifenwarte- Falknerei „Am Rennsteig“

Der Natur auf der Spur

### Ruhla

**Samstag:** 9:00-12:00 Uhr

**Treffpunkt:** Tabakpfeifenmuseum

**Veranstalter:** Arche NAVA Ruhla e.V.

Gemeinsam mit „Dr. Wald“ werden die  
Teilnehmer vom Tabakpfeifenmuse-  
um über geheime Pfade entlang des  
oberen Ortsteils durch den Nesselrain  
bis zur Greifenwarte-Falknerei „Am  
Rennsteig“ wandern. Unterwegs sind  
alle bei Spielen der Natur auf der  
Spur. An der Greifenwarte warten  
viele Aktivitäten auf kleine und große  
Naturfreunde. Anmeldung erforderlich,  
zwecks Planung des Rücktransports  
nach Ruhla!

### Ausrüstung bitte mitbringen:

festes Schuhwerk,  
wetterfeste Kleidung

### Anmeldung erforderlich!

Tel. 036929 | 89 014

Die Veranstaltung ist auch für Kinder  
ab 7 Jahren geeignet.

## Entdeckungen am Wegesrand

Eine Wanderung am Fuß des Öchsenberges

### Vacha

**Samstag:** 9:00-12:00 Uhr

**Treffpunkt:** Parkplatz  
am Schwimmbad Vacha

**Veranstalter:** NABU Wartburgkreis

Wanderung durch das Öchsetal und am Nordrand des Öchsenberges entlang mit Erläuterungen zum Vorkommen verschiedener Pflanzen- und Tierarten. Im Mittelpunkt steht das gemeinsame Naturerleben.

### Ausrüstung bitte mitbringen:

Fernglas, Fotoapparat  
festes Schuhwerk

Die Veranstaltung ist auch für Kinder ab 12 Jahren geeignet.

## Botanische Schönheiten der Rhön

Vom Ibengarten zur Wiesenthaler Schweiz

### Glattbach

**Samstag:** 10:00 Glattbach

11:30 Wanderparkplatz - 16:00 Uhr

### Treffpunkt:

Glattbach (11 km Strecke)

Wanderparkplatz am Neuberg (7 km Strecke)

**Veranstalter:** Rhönlandtours/NABU  
Wiesenthal; Georg Wagner

Rundwanderung (2 Streckenlängen zur Auswahl) vom Ibengarten, dem Unterschlupf des Rhönpaulus, zu den Orchideenhängen der Wiesenthaler Schweiz mit Rast und Verköstigung am Köpfel. Zur Planung der Verköstigung Anmeldung wünschenswert.

### Anmeldung erforderlich!

Tel. 036964 | 73 52

Essen und Trinken wird angeboten!

Die Veranstaltung ist auch für Kinder ab 12 Jahren geeignet.



## Zusammenhänge der Natur erkennen

Wanderung durch die Pflegezone Ibengarten

### Glattbach bei Dermbach

**Samstag:** 10:00-13:00 Uhr

**Treffpunkt:** Rhön-paulusdenkmal

**Veranstalter:** Biosphärenreservat Rhön; Karl-Friedrich Grob

Die Teilnehmer lernen auf einer Wanderung durch den Ibengarten Zusammenhänge in der Natur kennen, erfahren Wissenswertes über die Geschichte der Region und genießen die Natur auf einer Wanderung.

### Ausrüstung bitte mitbringen:

Geeignete Kleidung und Schuhwerk, Fernglas

Die Veranstaltung ist auch für Kinder ab 10 Jahren geeignet.

## Langer Tag in der Vogellehrschau

### Bad Liebenstein

**Samstag:** 10:00-17:00 Uhr

**Treffpunkt:** Vogellehrschau Bad Liebenstein

**Veranstalter:** NABU Bad Liebenstein; Robert Neugebauer

Öffnung der Vogellehrschau in Bad Liebenstein mit Dia-Tonvorträgen heimischer Vogelstimmen. Durch Erraten von Flugbildern kann ein kleines Vogelbestimmungsbuch gewonnen werden.

Die Veranstaltung ist auch für Kinder ab 10 Jahren geeignet.



(7)



(1)



(1)

51

## Wanderung durch die NSG „Dankmarshäuser Rhäden“ und „Obersuhler Rhäden“

### Dankmarshausen

**Samstag:** 10:00-14:00 Uhr

**Treffpunkt:** Vereinsgebäude  
Kleingartenanlage

**Veranstalter:** Verein für Naturschutz  
und Landschaftspflege e.V.

Die Wanderung wird geführt von Dr. Krapf. Während der Wanderung kann von vier Beobachtungsständen aus mit dem Fernrohr die Vogel- und Tierwelt beobachtet werden. Ebenso beinhaltet die Wanderung auch eine Besichtigung des Informationszentrums für Vögel.

### Ausrüstung bitte mitbringen:

Fernglas

Die Veranstaltung ist auch für Kinder ab 6 Jahren geeignet.

52

## Naturerleben im Landschaftspark Altenstein

### Altenstein

**Samstag:** ab 10:00 Uhr

**Treffpunkt:** Naturparkinfo Altenstein

**Veranstalter:** Förderverein Altenstein-  
Glücksbrunn; Horst Weinberg

Geologisch-botanische Wanderung vom Zechsteinriff zum Ruhlaer Kristallin.

Essen und Trinken wird angeboten!



53

## NSG „Ganswiese“ Pflanzengesellschaften der Bergwiese

### Steinbach-Hallenberg

**Samstag:** 10:00-15:30 Uhr

**Treffpunkt:** Pflegestützpunkt  
NSG „Ganswiese“

**Veranstalter:** NABU Steinbach-  
Hallenberg

Herr Peter Lauser vom Institut für Ökologie und Landschaftsschutz berichtet über den Artenschutz. Die NABU-Gruppe erzählt über ihre 40-jährige ehrenamtliche Pflegearbeiten und berichtet über ihre Erfahrungen.

Essen und Trinken wird angeboten!



## Löwenzahn trifft Gänseblümchen

Wilder Samstag für Kinder

### Untermaßfeld

**Samstag:** 10:00-16:00 Uhr

**Treffpunkt:** Naturschutzstation

Untermaßfeld

**Veranstalter:** BUND Kreisverband  
Schmalkalden-Meiningen,  
Birgit Henkel

Kräuter sammeln, tasten, riechen und  
schmecken.

### Anmeldung erforderlich!

Tel. 03693 | 42 012

Essen und Trinken wird angeboten!



(1)

## Klassisches Konzert - inspiriert durch Naturklänge

Kammerkonzert in der Natur

### Moorgrund

**Samstag:** 10:00-14:00 Uhr

**Treffpunkt:** Konzertscheune

Wackenhof

**Veranstalter:** Kulturstift Wackenhof  
e.V.; Chris Bilobram

Der Wackenhof ist ein idyllisch gelegenes, denkmalgeschütztes altes Fachwerkgehöft, auf dem eine Konzertscheune entstehen soll. Das Konzert findet um 15:00 Uhr (ca. 1 h) in der Scheune statt. Bei schönem Wetter werden einige Werke im alten Garten aufgeführt. Für liebevolle Versorgung mit hausgemachten Getränken und Speisen gegen ein kleines Entgelt wird gesorgt.

Essen und Trinken wird angeboten!

## 50.000 Landschaftspfleger auf 1/4 m<sup>2</sup>

Interessante Einblicke in die Welt  
der Honigbiene

### Eisenach „Carnica-Dreieck“

**Samstag:** 13:00-16:00 Uhr

**Treffpunkt:** Stadtteil Neuenhof,  
Eisenacher Straße etwa 500 m außer-  
halb des Ortes

**Veranstalter:** Andreas Fischer

Die Besucher erfahren Wissenswertes  
über die Bedeutung und den Nutzen  
der Honigbiene, über Arbeitsweisen  
und Gerätschaften in der Imkerei.  
Besonders interessant ist der unge-  
störte Einblick in ein Bienenvolk  
an einer Schaubeute. Vorgesehen sind  
weiterhin die praktische Vorführung  
anfallender Arbeiten am Bienenvolk  
und ggf. die Entnahme von Honigwa-  
ben mit anschließender Honigernte  
und -verkostung.

Die Veranstaltung ist auch für Kinder  
ab 4 Jahren geeignet.



(1)



(1)

## Naturerleben im Landschaftspark Altenstein

### Altenstein

**Samstag:** 14:30-16:30 Uhr

**Treffpunkt:** Naturparkinfo Altenstein

**Veranstalter:** Förderverein Altenstein-  
Glücksbrunn; Horst Weinberg

Geologisch-botanische Wanderung  
vom Zechsteinriff zum Ruhlaer Kris-  
tallin.

Essen und Trinken wird angeboten!



(1)



(4)

## Ostthüringen

Jena  
Saale-Holzland-Kreis  
Landkreis Saalfeld-  
Rudolstadt  
Saale-Orla-Kreis  
Landkreis Greiz  
Gera  
Landkreis Altenburger  
Land

## Naturerlebnisangebote und Biotoppflege in der Naturschutzstation Grünberg

### Ponitz OT Grünberg

**Freitag:** 12:00-18:00 Uhr

**Samstag:** 10:00-16:00 Uhr

**Treffpunkt:** Naturschutzstation Grünberg Talstraße 56a

**Veranstalter:** LPV Altenburger Land e.V.; Burghardt Böttcher / Uta Hoppe

Vermittlung der Ziele und Inhalte der Naturschutzarbeit und Landschaftspflege im Landschaftspflegeverband. Themen der Landschaftspflege und des Naturschutzes durch Darstellung und Vermittlung auf dem Gelände der Naturschutzstation Grünberg des Landkreises Altenburger Land erlebbar gemacht.

### Anmeldung erforderlich!

Tel. 03762 | 44 651

Die Veranstaltung ist auch für Kinder ab 5 Jahren geeignet. Es handelt sich um ein spezielles Programm für Kinder im Alter von 5-14 Jahren.

## Wildkräuter

Kräutergang

### Leutra

**Freitag:** 15:00-17:00 Uhr

**Treffpunkt:** Leutra Infozentrum

**Veranstalter:** NABU Thüringen

Auf dem Kräutergang erfährt man etwas über Wildkräuter und deren Verwendung. Mit anschließender Verkostung.

### Anmeldung erforderlich!

Tel. 03641 | 605 704



## Lichtfang am Rande des Leinawaldes

Einblicke in die Welt der Nachtschmetterlinge

### Altenburg

**Freitag:** 19:00-0:30 Uhr

**Treffpunkt:** Langenleuba Niederhain, Sandweg

**Veranstalter:** ENL-Projekt Biotopverbund Pleiße- und Whyraue Altenburger Land

Lichtfang; was ist das? Wir werden weiße Tücher spannen und „die Motten ans Licht“ locken. Wir werden sehen, dass auch in der Nacht allerlei interessante Falter zu entdecken sind. Wissenschaftler stellen die Nachtfalterfauna der Region vor. Die Besucher erfahren viel wissenswertes über den Sinn eines solchen Lichtfangs.

Essen und Trinken wird angeboten!

Die Veranstaltung ist auch für Kinder ab 6 Jahren geeignet.

## Fledermauswanderung

Beobachtung des Abendausfluges der Fledermäuse

### Großgörlitz

**Freitag:** 20.00-22.00 Uhr

**Treffpunkt:** Kirche in Großgörlitz

**Veranstalter:** Umweltinformations- & Naturschutzstation Dr. H. Steuer

Wir wandern von Großgörlitz nach Kleingörlitz (LK SLF-RU). Treffpunkt ist 20:00 Uhr an der Kirche in Großgörlitz. Dort besichtigen wir die „Villa Fledermaus“ (Trafostation). Dann geht es mit weiteren Erklärungen und vielen Interessanten Ausführungen zu Fledermäusen nach Kleingörlitz zur Trafostation, um den Ausflug der Fledermäuse mit zu erleben. Lassen Sie sich überraschen.

**Unkosten:** 2 Euro

Die Veranstaltung ist auch für Kinder ab 10 Jahren geeignet.



## Langer Tag des Waldes

### Meusebach

**Samstag:** ab 7:00 Uhr

**Treffpunkt:** Bushaltestelle  
in Meusebach

**Veranstalter:** Thüringer Forstamt  
Stadtroda

Gemeinsame Fotopirsch in Meuse-  
bach

**Anmeldung erforderlich!**

Tel. 03642 | 85 11 301



(1)

## Naturkundliche Wanderung durch das Naturschutzgebiet Schwarzatal

Wanderung mit Besuch der Natur-  
schutzstation im Schwarzatal

### Bad Blankenburg

**Samstag:** 8:00-12:00 Uhr

**Treffpunkt:** Ortsausgang Richtung  
Schwarzburg / Parkplatz am Wehr der  
Schwarza

**Veranstalter:** Umweltinformations-&  
Naturschutzstation Dr. H. Steuer

Wir wandern von Bad Blankenburg  
über den Griesbachfelsen nach Böhl-  
scheiben und steigen dann ab zur  
Umweltinformations- & Naturschutz-  
station Dr. H. Steuer im Schwarzatal.  
Eine anschließende Führung auf dem

Stationsgelände wird den interes-  
santen Wandertag beenden. Natur „live“  
erleben ist hier garantiert. Anmerkung:  
Bei Bedarf mit Kleinbussen nach Bad  
Blankenburg an den Ausgangsort  
zurück. (Anmeldung)

**Ausrüstung bitte mitbringen:**

festes Schuhwerk,  
wetterfeste Kleidung

**Anmeldung erforderlich!**

Tel. 0171 | 712 23 74

**Unkosten:** 2 Euro

Die Veranstaltung ist auch für Kinder  
ab 10 Jahren geeignet.



(2)



(3)

## Langer Tag im Löschtal

### Rothenstein

**Samstag:** 8:30-14:00 Uhr

**Treffpunkt:** Sconto Parkplatz

**Veranstalter:** NABU Saale-Holzland-  
kreis

Entdeckt werden seltene und erhaltenswerte Tiere und Pflanzen.

### Ausrüstung bitte mitbringen:

festes Schuhwerk,  
wetterfeste Kleidung

### Anmeldung erforderlich!

Tel. 036424 | 546 44

Essen und Trinken wird angeboten!  
Die Veranstaltung ist auch für Kinder  
ab 6 Jahren geeignet.



(1)

## Kulturlandschaft Schmölln Raum für Biotopverbund und Naturerlebnis

Wanderung mit Herbert Köhler

### Schmölln

**Samstag:** 8:30-12:30 Uhr

**Treffpunkt:** Schießsportanlage  
Schmölln, Ronneburger Straße

**Veranstalter:** LPV Altenburger Land e.V.

Wanderung rund um Schmölln vom Ausgangspunkt Schießsporthalle in der Ronneburger Straße über Nödenitzsch, Schlöblig und zurück nach Schmölln. Zu sehen sind: Neu entstandene Wälder, Hecken und einfache Rückhaltebecken für Niederschläge und Schneeschmelze, die eine Bodenerosion verhindern, sowie Vögeln und Niederwild ideale Bedingungen bieten und Fischtreppen an der Sprotte.

### Anmeldung erforderlich!

Tel. 03762 | 44 651



(1)

## Bäume mit allen Sinnen wahrnehmen

### Saalfeld

**Samstag:** 9:00 - ca. 11:00 Uhr

**Treffpunkt:** Gaststätte Bergfried

**Veranstalter:** NABU Saalfeld-Rudolstadt

Die Magie der Bäume fasziniert den Menschen schon immer. Ursula Bangemann führt die Teilnehmer in diese spannende Thematik ein. Nach einer kleinen Ortsbegehung soll mit einem Baumritual das Lebewesen Baum mit

allen Sinnen wahrgenommen werden; es folgen Baumübungen, Baummeditation und Vokalmeditation.



(8)

## Vogelwelt am Teich

### Dreba

**Samstag:** ab 9:00 Uhr

**Treffpunkt:** Parkplatz am Luftschiff bei Dreba

**Veranstalter:** Jürgen Auerswald

Teichwanderung mit Beobachtung der dort lebenden Vogelwelt.

Die Veranstaltung ist auch für Kinder ab 10 Jahren geeignet.



(2)

## Exkursion auf die Pleiße-wiesen Remsa-Windischleuba

### Windischleuba

**Samstag:** ab 9:00 Uhr

**Treffpunkt:** Parkplatz an der Jugendherberge und Kindergarten

**Veranstalter:** ELN-Projekt Pleiße-aue  
Altenburger Land

Die 70 ha großen Pleiße-wiesen wurden im Jahr 2008 von der NABU-Stiftung Nationales Naturerbe erworben, und das ENL-Projekt Pleiße-aue

Altenburger Land führt seitdem Renaturierungsmaßnahmen durch. Das Ziel ist der Erhalt und die Wiederherstellung der artenreichen Tier- und Pflanzenwelt. Die Projektmitarbeiter informieren über den Stand der Dinge und stellen die Auenwiesen mit ihren Lebewesen vor. Die Veranstaltung ist auch für Kinder ab 6 Jahren geeignet.



## Orchideen im Leutratal

### Leutra

**Samstag:** 10:00-12:00 Uhr

**Treffpunkt:** NABU-Infozentrum Leutra

**Veranstalter:** NABU Jena  
Sabine Wenzel und Peter Körbs

Das Leutratal ist durch seine Artenvielfalt an botanischen Besonderheiten bekannt. Auf einer Wanderung werden diese den Besuchern bekannt gemacht.

### **Ausrüstung bitte mitbringen:**

Fernglas

**Unkosten:** 3 Euro Erwachsene,  
1 Euro Kinder

Es handelt sich um ein spezielles Programm für Kinder ab 8 Jahren.

## Gewässer um Altenburg

Wasser als Kultur- und Naturraum

### Altenburg und Umgebung

**Samstag:** ab 10:00 Uhr

**Treffpunkt:** vor dem Mauritianum,  
Schloßpark Altenburg

**Veranstalter:** NABU Altenburger  
Land und ADFC Thüringen  
Uwe Andersch

Eine etwa 40 km lange Radtour gibt einen Einblick in die Wasserlandschaft um Altenburg. Die Teilnehmer erfahren (vielleicht) Neues über Gewässer als Kultur- und Naturraum. Die Tour führt über Nebenwege und weitgehend verkehrsarme Straßen. Sie ist auch für Familien mit Kindern geeignet, die sich die Entfernung zutrauen. An einer schönen Stelle wird gemeinsam gepicknickt.

### Ausrüstung bitte mitbringen:

Fahrrad, Helm, Getränke, Verpflegung für das Picknick.

Die Veranstaltung ist je nach Einschätzung der Eltern auch für Kinder geeignet.



## Yoga im Schlosspark

Eine Yogastunde im Grünen

### Schlosspark Altenburg

**Samstag:** ab 10:00 Uhr

**Treffpunkt:** vor dem Mauritianum

**Veranstalter:** Naturkundliches  
Museum Mauritianum  
Bärbel Meichsner

Wir wollen Naturerleben und körperliche Aktivitäten miteinander verbinden. Tatkräftige Unterstützung erhalten wir durch Frau Abeysinghe, eine erfahrene Yogalehrerin aus Altenburg. Bei schlechtem Wetter findet die Veranstaltung im Mauritianum, umgeben von Naturklängen statt. Die Veranstaltung ist für jedes Alter geeignet.

### Ausrüstung bitte mitbringen:

eine Unterlage, eine Decke, etwas zu Trinken

Die Veranstaltung ist auch für Kinder ab 4 Jahren geeignet.



## Waldralley

Den Wald mit allen Sinnen erleben

### Closewitz

**Samstag:** 11:00-13:00 Uhr

**Treffpunkt:** Parkplatz am Naturkundehain Closewitz

**Veranstalter:** NaturPfade GbR  
Ivonne, Stephanie Dr. Kamradt,  
Dr. Nöllert

Wir bringen die Kinder in verschiedenen Stationen mit dem Wald im Frühsommer in Verbindung. Lauschen den Geräuschen des Waldes, sammeln dessen Duft und genießen sein Leben.

### Ausrüstung bitte mitbringen:

wetterfeste Kleidung

### Anmeldung erforderlich!

Tel. 03641 | 23 17 90

**Unkosten:** 2 Euro

Die Veranstaltung ist auch für Kinder ab 6 Jahren geeignet. Es handelt sich um ein spezielles Programm für Kinder ab 10 Jahren.

### **Pleißewiese zwischen Remsa und Windischleuba**

**Samstag:** ab 11:00 Uhr

**Treffpunkt:** Windischleuba, Parkplatz an der Jugendherberge

**Veranstalter:** GfAW-Projekt „Landschaft im Wandel und ihre Biodiversität“, Mauritianum Altenburg  
Elisabeth Endtmann

Das Mauritianum Beschäftigt sich im Projekt „Landschaft im Wandel und ihre Biodiversität“ mit der Sichtbarmachung des Landschaftswandels in der Region seit dem Beginn der menschlichen Besiedlung. Begeben Sie sich mit den Projektmitarbeitern auf die Suche nach Paläomäandern (alten Flussschlingen) und entdecken Sie die unter der Grasnarbe verborgenen Geheimnisse. Die Veranstaltung ist auch für Kinder geeignet.

### **Ausrüstung bitte mitbringen:**

witterungsentsprechende Kleidung (bei schönem Wetter Kopfbedeckung und Sonnenschutz nicht vergessen), ggf. Getränke.

Die Veranstaltung ist auch für Kinder ab 4 Jahren geeignet.



„Mit Detektor und Handscheinwerfern Abendsegler, Wasserfledermaus und Co. auf der Spur“

### **Jena**

**Samstag:** 21:00-23:30 Uhr

**Treffpunkt:** Paradiesbrücke (Wasserpumpstation am Petersen-Platz)

**Veranstalter:** Sielmanns Natur-Ranger Deutschland“ e.V. / Team Jena

Die Jenaer Sielmanns Natur-Ranger laden Groß und Klein zu einer geführten Fledermausbeobachtungswanderung in den Abendstunden entlang der Saaleaue in den Jenaer Stadtpark „Paradies“ ein. Spannendes über das geheimnisvolle Wesen der so schützenswerten Handflatterer erfährt der interessierte Naturfreund bei dieser geführten Erkundungswanderung mit zusätzlichem Fledermausquiz für unsere Jüngsten.

### **Ausrüstung bitte mitbringen:**

Taschenlampen / Detektor.

Die Veranstaltung ist auch für Kinder ab 6 Jahren geeignet. Es handelt sich um ein spezielles Programm für Kinder aller Altersstufen.

## Falternacht im Schwarzatal

Beobachtungen der Nachtfalter durch Lichtfang im Schwarzatal

### Schwarzatal

**Samstag:** 21.00-24:00 Uhr

**Treffpunkt:** Parkplatz der Naturschutzstation im Schwarzatal/ 3 km hinter Ortsausgang Bad Blankenburg in Richtung Schwarzburg

**Veranstalter:** Umweltinformations- & Naturschutzstation Dr. H. Steuer

Wir haben hier die Möglichkeit, den Wissenschaftlern über die Schulter zu schauen und die Vielfalt der im Dunkeln der Nacht fliegenden Schmetterlinge zu beobachten.

### Ausrüstung bitte mitbringen:

Taschenlampe

### Anmeldung erforderlich!

Tel. 0171 | 712 23 74

**Unkosten:** 2 Euro

Die Veranstaltung ist auch für Kinder ab 10 Jahren geeignet.



(4)



(3)

Vom 24. Juni 12 Uhr bis 25. Juni 16 Uhr  
gibt es 28 Stunden Natur und Naturschutz  
zum Anfassen: Jung und Alt, Schulklassen  
und Familien können sich über Flora und  
Fauna, prägende Landschaften,  
interessante Orte und den Erhalt der  
Landschaft informieren.



Levi/focus-nature.de

# 28 Stunden **NATUR PUR**

[www.Langer-Tag-der-Natur.de](http://www.Langer-Tag-der-Natur.de)