



Erlebniscamp „Bergwiese“

Was krabbelt denn da?

27. bis 29. Juni 2014 in Zella-Mehlis

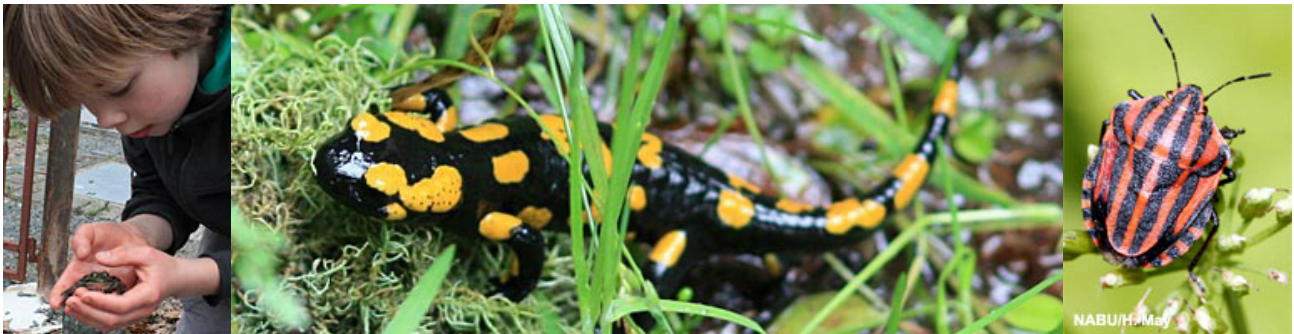


Du interessierst dich für alles was krabbelt, kriecht, fliegt und schwimmt? Insekten und Lurche findest du besonders toll und möchtest gerne mehr über sie erfahren? Was fressen sie, wo kann man sie entdecken? Wie wird aus einem kleinen Ei ein schöner Schmetterling? Können Molche quieken? Dann ist unser Camp genau das Richtige für dich!



Programm

Beim Bergwiesencamp wollen wir Insekten, Molche, Frösche und andere Lurche entdecken. Dazu ziehen wir mit Becherlupe, Kescher und viel Entdeckungsdrang los. Samstagabend wollen wir einen Lichtfang machen – also nachtaktive Insekten beobachten. Am Sonntag gibt es einen Ausflug ins Exotarium Oberhof.



Wir sind den ganzen Tag draußen unterwegs, zwischendurch sind viele Spiele geplant und natürlich eine Mittagspause. Außerdem erwarten dich ein kleines Wissensquiz, jede Menge Spaß und eine schöne Unterkunft mit vielen Spielmöglichkeiten. Wir freuen uns auf Kinder, die Spaß am Insekten- und Lurche-Beobachten haben.

Die Veranstaltung beginnt am Freitag um 16 Uhr und endet am Sonntag gegen 14 Uhr.

Am Erlebniscamp können 20 Mädchen und Jungen im Alter von 8 bis 14 Jahren teilnehmen. Diese müssen nicht Mitglied der NAJU sein. NAJU-Mitglieder bezahlen allerdings etwas weniger ☺

Veranstalter – Infos, Rückfragen und Anmeldung

Naturschutzjugend des NABU Thüringen e.V., Leutra 15, 07751 Jena | Tel.: 03641-215410
Fax: 03641-215411 | E-Mail: info@naju-thueringen.de | Ansprechpartner: Daniel Werner

Anmeldeschluss: 15. Juni 2014

www.naju-thueringen.de

Anmeldezettel

Hiermit melde ich mein Kind verbindlich zum Erlebniscamp „Bergwiese“ der Naturschutzjugend Thüringen vom 27. bis 29. Juni 2014 im Bildungscamp Zella-Mehlis an.

Name, Vorname

Adresse (Straße, Haus-Nr., PLZ, Wohnort)

Geburtsdatum

Telefonnummer

E-Mail-Adresse

- Ruft mich zwecks Abholung vom Bahnhof / Bushaltestelle oder Bildung einer Fahrgemeinschaft an.
 Mein Kind möchte nur vegetarisch essen. Wir möchten Mitglied werden, schickt mir bitte Infos zu.

Bei meinem Kind ist auf folgendes zu achten (Behinderungen, Krankheiten, regelmäßig einzunehmende Medikamente, Allergien, Sonstiges):

Ich habe den Infozettel der Naturschutzjugend für das Erlebniscamp „Bergwiese“ gelesen.

Datum, Unterschrift eines Erziehungsberechtigten



Den Anmeldezettel am besten heute noch an die Naturschutzjugend Thüringen schicken!

Organisatorisches

Ort:

Die Veranstaltung findet im Bildungscamp Zella-Mehlis statt. Dieses sorgt für die Vollverpflegung (Frühstück, Mittag, Abendessen). Geschlafen wird in Bungalows für je 4 bis 5 Personen.

Adresse: Bildungscamp Zella-Mehlis, Am Schwarzberg 1, 98544 Zella-Mehlis, Tel.: 036844-40404, www.bildungscamp.de



Kosten:

Der Teilnehmerbeitrag beträgt 40 € (NAJU-Mitglied 30 €) und ist bis 25.06.2014 unter Angabe von „Erlebniscamp Bergwiese 2014“ auf das Konto der NAJU Thüringen zu überweisen. Im Beitrag sind die Kosten für Vollverpflegung, Übernachtung und Programm enthalten. Die An- & Abreise muss selbst organisiert und finanziert werden.

Kontoverbindung: IBAN: DE22 8305 3030 0000 2850 05 | Swift-BIC: HELADEF1JEN

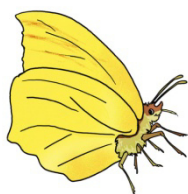
Mitbringsel:

Wetterfeste Kleidung und wasserfeste Schuhe, Schlafsack oder Bettwäsche, Tagesrucksack, Trinkflasche, Sonnenhut, Taschenlampe und Teamgeist ☺

Versicherung:

Für alle Teilnehmer besteht während der Veranstaltung vom 27. bis 29. Juni 2014 eine Reisekranken-, eine Reiseunfall- und eine Reisehaftpflichtversicherung.

Anreise:



Bei der Anreise mit dem PKW in Zella-Mehlis Richtung Schwimmbad Einsiedel fahren, weiter in Richtung Ruppberg/Oberschönau und nach dem Ortsausgangsschild Zella-Mehlis sowie zwei großen Kurven in den Waldweg links abbiegen – hier steht auch ein Hinweisschild. Nach weiteren 300 Metern ist das Camp erreicht. Bitte nicht auf das Navigationsgerät verlassen!

Hinweis:

Die von der Naturschutzjugend bei der Veranstaltung gemachten Fotos werden nur für eigene Zwecke, wie zum Beispiel Öffentlichkeitsarbeit, verwendet.